



Anleitung Abgabe + Rachenabstrich

Im Folgenden sind die einzelnen Schritte zur Entnahme eines Rachenabstrichs mit dem CentoSwab™ Kit beschrieben. Bitte befolgen Sie diese exakt wie beschrieben und in dieser Reihenfolge. Ein Erklärvideo sowie weitere Informationen von Centogene können Sie unter www.centogene.com/de/corona finden.

Zu den folgenden Zeiten können die Tests abgegeben werden (Persönlichen ID-Code bitte mitbringen!), von Mittwoch (9.9.) bis Freitag (11.9.) wird es während der Testzeiten auch ein Infostand auf dem Pausenhof der GSS geben:

MO, 07.09.2020	7:30 – 13:00 Uhr (Nur für Teilnehmer*innen der Sommerschule!)
MI, 09.09.2020	8:00 – 18:00 Uhr + <i>Infostand</i>
DO, 10.09.2020	8:00 – 18:00 Uhr + <i>Infostand</i>
FR, 11.09.2020	8:00 – 13:00 Uhr + <i>Infostand</i>
MO, 14.09.2020	Nur für Schüler*innen, die in den Ferien keinen Test abgeben konnten
DI, 15.09.2020	Für die neuen Fünftklässler*innen

Schritt 1: Vorbereitung

Der Abstrich muss an dem Tag entnommen werden, an dem die Probe in der Schule abgegeben wird.

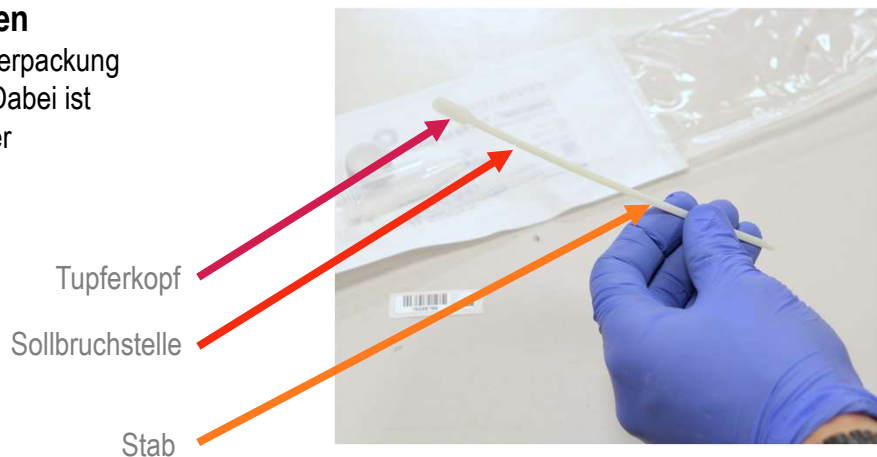
Bitte stellen Sie sicher, dass Sie mindestens 15 Minuten vor der Entnahme nichts gegessen bzw. getrunken oder die Zähne geputzt haben. Wir empfehlen die Abnahme direkt nach dem Aufstehen, noch vor dem Frühstück.

Führen Sie den Abstrich an einem sauberen und möglichst gut beleuchteten Platz durch. Ein Spiegel ist bei der selbstständigen Entnahme hilfreich.

Bevor Sie die Probe entnehmen, müssen Sie die Hände gründlich waschen oder desinfizieren – Handschuhe sind bei der selbstständigen Entnahme nicht notwendig.

Schritt 2: Stäbchen entnehmen

Öffnen Sie zunächst vorsichtig die Verpackung und entnehmen Sie das Stäbchen. Dabei ist unbedingt darauf zu achten, dass der Tupferkopf nicht berührt wird.



Schritt 3: Abstrich entnehmen

Streichen Sie mit beiden Seiten des Tupferkopfes vorsichtig mehrfach an der (Rück-)Seite des Rachens entlang, ein Spiegel kann dabei helfen, die richtige Stelle zu finden.

Berühren Sie keinen anderen Teil des Mundes!

Die Auslösung des Würgereflexes ist ein Zeichen, dass der Tupferkopf die richtige Stelle im Rachen berührt hat.

Um den Abstrich angenehmer zu gestalten, kann währenddessen ausgeatmet werden.





Anleitung Abgabe + Rachenabstrich

Schritt 4: Stäbchen abbrechen

Stecken Sie den Tupferkopf unmittelbar in das Röhrchen, ohne die Außenseite von diesem mit dem Tupferkopf zu berühren.

Das Stäbchen hat eine Sollbruchstelle, um den Tupferkopf von dem Stab zu trennen. Brechen Sie das Stäbchen an dieser ab und verschließen Sie das Röhrchen mit dem mitgelieferten Deckel.



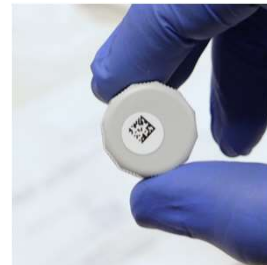
Schritt 5: Bekleben

Das Röhrchen muss im Anschluss mit einem Test ID-Code beklebt werden (dabei handelt es sich nicht um den persönlichen ID-Code sondern eine andere Nummer). Je Röhrchen werden zwei Etiketten benötigt, die wie auf dem Bild zu erkennen auf das Röhrchen geklebt werden müssen. D.h. den runden QR-Code auf den Deckel und den länglichen 2D-Barcode der Länge nach auf das Röhrchen.

In der letzten Ferienwoche wird das Röhrchen noch bei der Abgabestelle beklebt, weiteres dazu in Schritt 6.



Test ID-Codes



QR-Code auf Deckel



2D-Barcode länglich

Negativbeispiele:



Schritt 6: Abgabe

In der letzten Ferienwoche:

Sie müssen nur ihr unbeklebt Röhrchen mitbringen, Sie bekommen vor Ort einen Test ID-Code ausgeteilt und können das Röhrchen dort bekleben.

Aussicht auf nächstes Schuljahr

Nach den Ferien/im Schulbetrieb:

Sie bekommen von den Klassenlehrer*innen am ersten Schultag weitere Test Kits, Test ID-Codes, Papiertütchen und ihren ausgedruckten persönlichen ID-Code ausgeteilt.

Bitte bekleben Sie das Röhrchen ab diesem Zeitpunkt zuhause (eine Abstrichentnahme an der Schule ist dann nicht mehr möglich!) mit einem Test ID-Code, legen dieses zusammen mit einem der ausgeteilten persönlichen ID-Codes in eine der Papiertüten, verschließen diese gut und bringen diese in die Schule. Dort werden Einwurfbehälter bereitstehen, in welche die Papiertütchen abgeworfen werden können.