

Firefox 3.x mit Moodle – Sicherheitszertifikatproblem

Nutzer die auf Firefox 3 aktualisiert haben, stehen unter Umständen vor dem Problem, dass Firefox 3 den Aufruf der Loginseite für Moodle verweigert, da er das SSL Sicherheitszertifikat als nicht vertrauenswürdig einstuft. Dies äußert sich in folgender Fehlermeldung.

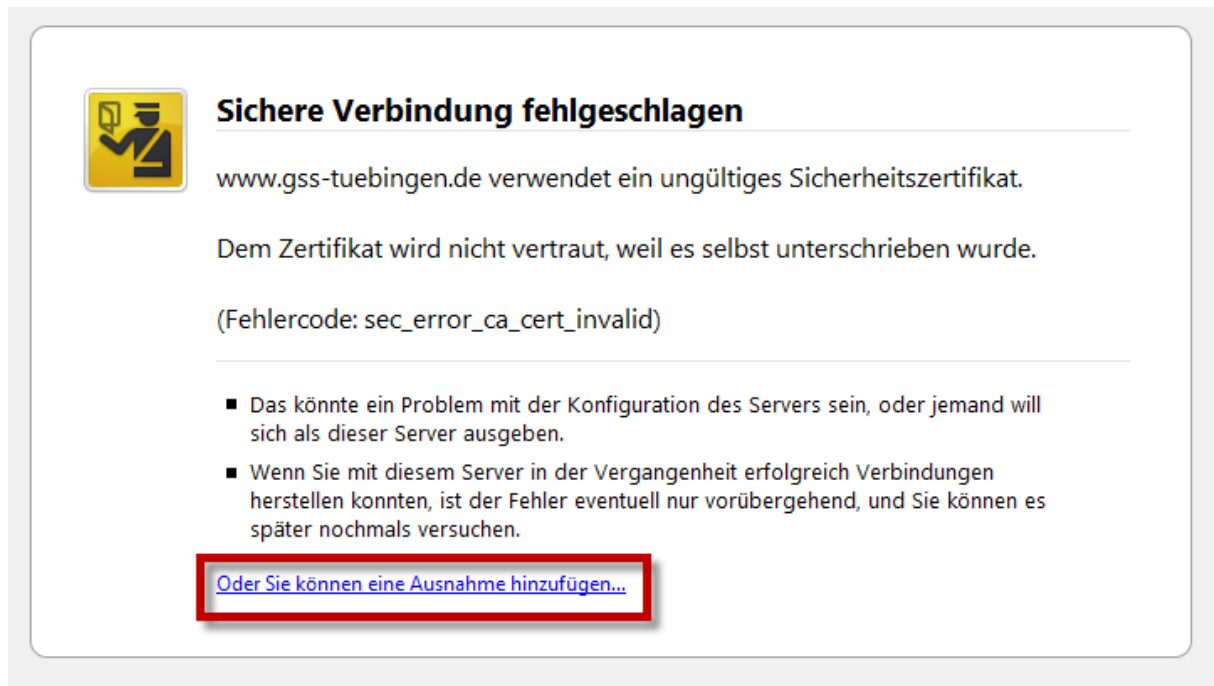


Abbildung 1

Um die Seite weiterhin nutzen zu können, müssen Sie das Zertifikat als Ausnahme hinzufügen. Klicken Sie deshalb auf „[Oder Sie können eine Ausnahme hinzufügen...](#)“ (siehe Abbildung 1).

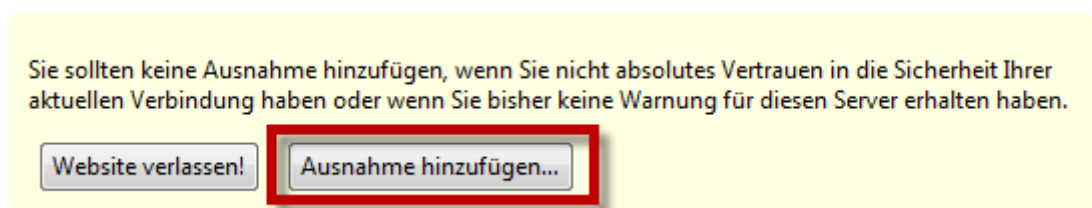


Abbildung 2

Klicken Sie als nächstes bitte, wie in Abbildung 2 gezeigt, auf „Ausnahme hinzufügen“. Im folgenden Schritt müssen Sie das Zertifikat, welches Ihr Browser bisher nicht kennt, herunterladen (Abbildung 3).

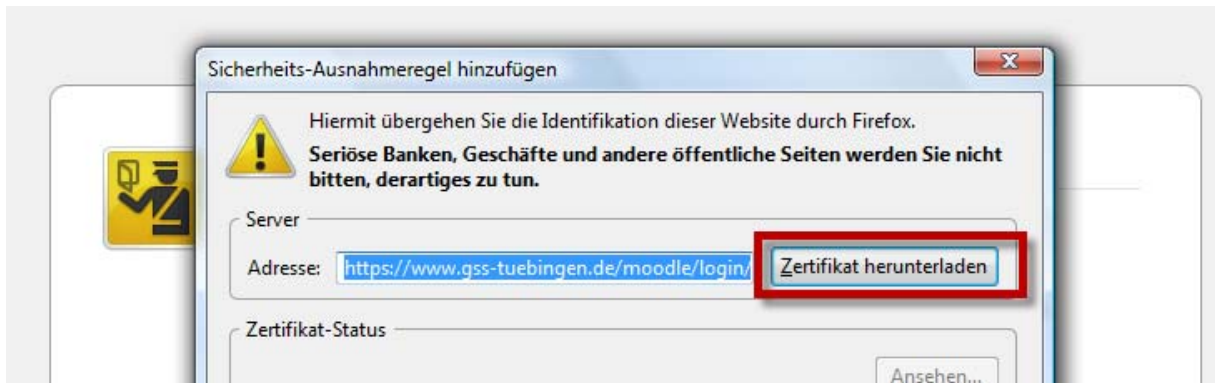


Abbildung 3

Jetzt haben Sie Ihrem Browser das Zertifikat bekannt gemacht und können es in dessen Zertifikatsspeicher sichern. Setzen Sie dazu zu erst den Haken bei „Diese Ausnahme dauerhaft speichern“ und klicken dann auf „Sicherheitsausnahmeregel speichern“. (siehe Abbildung 4)

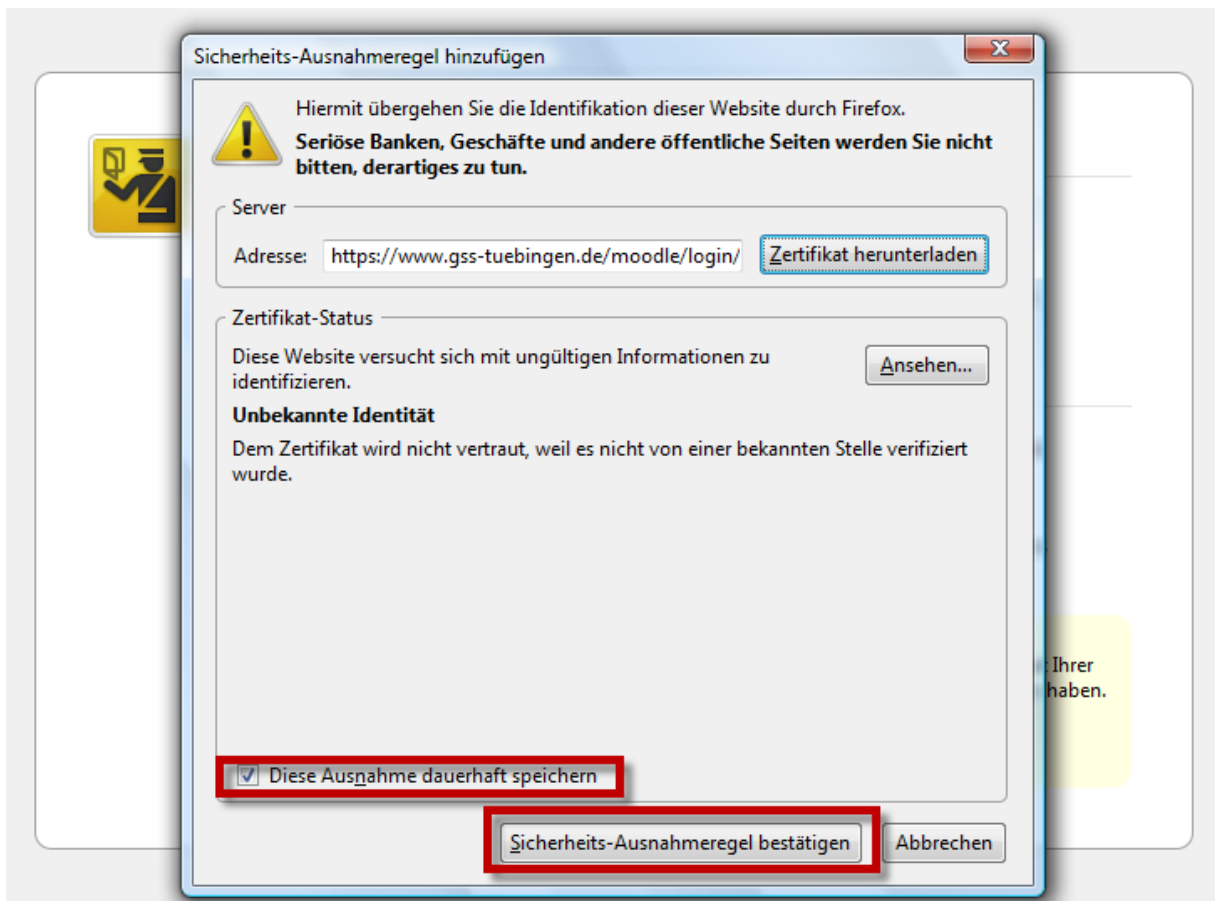


Abbildung 4